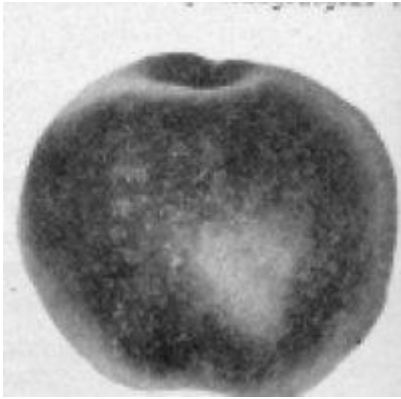


REINETTE GRISE DE BROWLEE

©Fichier choisel 2000-2013



Pomologia,1972,p271,Cumupehko.



© Merci à Alain Rouèche.

FICHER CHOISEL

ORIGINE : 1848, angleterre. Conservée à Brogdale « the book of Apples », 1993, p.191(Brownlee's Russet).

SYNONYMES : Brownlee's Russet.



Vue A.Mas Le Verger ,1869.avant maturité.

MATURITE-CONSOMMATION : Décembre-Mars.

FORME : Moyenne .Plus large que haut, sphéroïdale, parfois à peine conique. Pourtour régulier, parfois irrégulier.

EPIDERME :Mi rugueux. Fond jaune presque ou tout gris bronzé, parfois un peu brun-orange. Nombreuses lenticelles rousses ou blanchâtres.

CUVETTE du PEDONCULE : Largeur et profondeur moyennes , régulière. Un peu vert clair et gris squameux.

PEDONCULE :Moyen, Long. Dépasse ou non du sommet

CUVETTE de L'ŒIL : Peu profonde, étroite, plissée.

ŒIL : Moyen, clos.

CHAIR : Blanchâtre, fine, ferme, saveur presque nulle.

LOGES à PEPINS : Grandes, pointues, feutrées.

OBSERVATIONS :

REFERENCES : choisel.

BIBLIOGRAPHIE: J.Vercier, 1934, p.225- A.Mas+A.Lefèvre Le Verger 1869.